

Unser Angebot

Einzelne Coaching-Einheit (ca. 60 Minuten)

Preis auf Anfrage

Claudia Costa kommt zu Ihnen oder Sie kommen in die Räume der Medusana Stiftung

ein halbes Jahr Coaching

(12 Coaching Einheiten)

Preis auf Anfrage

Claudia Costa kommt einmal im Monat für zwei Coaching-Einheiten in Ihre Einrichtung. Sie entscheiden, für welchen Anlass Sie das Angebot nutzen.



Sie können die Kosten über den Fortbildungsetat oder als Familienzentrum NRW über Dienstleistungen Dritter abrechnen.



Medusana Stiftung

Gemeinnützige Gesellschaft
für Gesundheitsförderung mbH

Herausgeberin Medusana Stiftung gGmbH

Adresse Medusana Stiftung gGmbH
Hindenburgstr. 1
32257 Bünde

Telefon 05223 188320
Telefax 05223 17046

Online www.medusana.de
E-Mail info@medusana.de

Bild Puste-Blume / photocase.com
møt / photocase.com

Text Claudia Costa

Natürlich können Sie auch gerne direkt Kontakt zu Claudia Costa aufnehmen:

Claudia Costa 0 57 22 / 91 46 18
co.coaching@freenet.de



Medusana Stiftung
Gemeinnützige Gesellschaft
für Gesundheitsförderung mbH

Medusana Stiftung

Ihr Partner
für Projekte

**Coaching für
Mitarbeiter/innen in
Kindertageseinrichtungen**

BUNT fürs **LEBEN**



Die Erzieher/innen in der Kita

Erzieher/innen in Kindertageseinrichtungen leisten täglich eine Menge. Äußere Faktoren (wie z.B. Dienstrahmen, Kolleginnen, Lautstärke, Gruppengröße) und innere Faktoren (wie das Menschenbild, eigene Werte, Fachkompetenz, Motivation, Belastbarkeit uvm.) haben Einfluss auf die Handlungskompetenz und Handlungsmöglichkeiten von Erzieher/innen.

Erzieher/innen sind professionell. Ihre Professionalität ergibt sich neben dem pädagogischen Fachwissen aus der eigenen Sozialisation, dem daraus entstandenen Menschenbild, dem Engagement und der Fähigkeit zu reflektieren.

Durch äußere Faktoren geraten Erzieher/innen häufig - oft ohne es zu wollen - in bestimmte Handlungsmuster. Die aktuellen Rahmenbedingungen lassen kaum Zeit für eine qualitative Vor- geschweige denn Nachbereitung der pädagogischen Arbeit. Teambesprechungen finden nur in zeitlich großen Abständen statt und beschäftigen sich eher mit Organisatorischem als mit Inhalten. Auseinandersetzung mit konzeptionellen Fragen und konstruktiver Umgang mit Störungen oder Konflikten finden wenig Berücksichtigung.

Die Arbeit mit Menschen bringt eine hohe psychosoziale Belastung mit sich. Ein bewusster Umgang mit sich selbst, mit den eigenen Stärken und Schwächen bzw. Grenzen und ein hohes Maß an sozialer Kompetenz sind notwendig, um diese Arbeit nachhaltig ausüben zu können.

Denn: Menschen, die mit Menschen arbeiten, können sich nicht reduzieren. Sie sind immer als ganzer Mensch mit ihrer ganzen Persönlichkeit gefordert.



Erzieher/innen benötigen gute Angebote, in denen sie die Möglichkeit bekommen, ihre Arbeit positiv zu reflektieren.

Hier setzt das Projekt **BUNT fürs LEBEN** an.

Es

- *stärkt das Berufsbild der/ des Erzieher/ in*
- *fördert die Arbeitszufriedenheit in Kitas*
- *nimmt vorhandene Kompetenzen wahr und stärkt sie*
- *fördert die Fähigkeit zur Selbstwahrnehmung und Selbstreflexion*
- *bietet Hilfe bei Entscheidungsfindungen*
- *nimmt verhaltensoriginelle Kinder in den Blick (Fallbesprechungen)*
- *lässt Sie effektive Strategien entwickeln*
- *fördert Ihre Teamprozesse und die Teamentwicklung*
- *bedeutet Qualitätssicherung.*

Systemisches Coaching

Systemisches Coaching - eine lösungsorientierte Form der Beratung, die jedoch keine Lösungen vorgibt. Sie unterstützt den Coachee beim Finden eigener Wege, eigener Lösungsideen. Sie lädt ein zum Perspektivwechsel und führt so zu veränderten Wahrnehmungen und neuen Ideen. Systemisches Coaching ist nicht nur im Zweiersetting anwendbar, sondern auch ein effizientes Mittel zur Teamentwicklung.

Das Wort Coach bedeutet ursprünglich Kutsche. Eine Kutsche bringt Reisende ans Ziel. Die Fahrgäste entscheiden, wohin die Reise geht - zur eigenen Lösung.

Unsere Dozentin...

Claudia Costa, seit 1990 staatlich anerkannte Erzieherin. Erfahrungen als Gruppenleiterin, stellvertretende Leiterin und als freigestellte Leiterin einer Evangelischen Tageseinrichtung für Kinder und Familienzentrum NRW. Von 2000 bis 2002 Zusatzqualifikation Sozialmanagement am Leo-Symphor-Berufskolleg in Minden. Von 2007 bis 2009 Weiterbildung zur Systemischen Familienberaterin beim Institut Bulthaupt in Hiddenhausen. 2010 Weiterbildung zum zertifizierten Coach nach QRC-Standards.

... und ihr Konzept:

“Ich arbeite mit Einzelpersonen, mit Gruppenteams oder mit Gesamtteams. Sie können einzelne Coaching-Einheiten oder ein Coaching-Abo für ein halbes Jahr buchen.

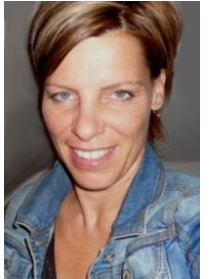
Eine Coaching-Einheit umfasst etwa 60 Minuten. Ich biete Ihnen strukturiertes Innehalten und präzises Eingehen auf Ihr Anliegen. Mit verschiedenen Fragetechniken und Methoden, wie z.B. Aufstellungsarbeit erarbeiten Sie mit mir Ihre Lösung.

Beim Abo werden alle Einheiten mit Zeit und Ort im Vorfeld festgelegt. Ich komme in der Regel einmal im Monat für zwei Coaching-Einheiten in Ihre Einrichtung. Sie bestimmen dann jeweils die Inhalte. Das kann vorab oder direkt im Setting geschehen.

Vorteil des Coaching-Abos: Das gesamte Team kann meine Arbeit kennen und schätzen lernen. Unterschiedliche Anlässe und Settings sind möglich und planbar. Damit ziehen Sie einen optimalen Nutzen für sich und Ihre Einrichtung aus meinem Angebot.

Methoden - meine bunte Vielfalt

Verschiedene Arbeitsweisen wie z.B. Familienbrett, Aufstellungen, Psychodrama, Narrative Inseln, Timeline, Kollegiale Beratung, Soziales Atom, Inneres Team, Metaphern und Geschichten sind Bestandteil meiner Arbeit.“



Claudia Costa

